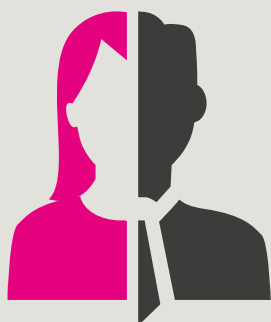


## II. Beleid, wetgeving, procedures

### 3.000

Het UWV behandelt jaarlijks 4.500 aanvragen voor WIA-uitkeringen (= uitkering die je ontvangt als je door ziekte langdurig niet of minder kunt werken) van mensen met kanker, daarvan worden er 3.000 toegekend



### 50%

Werkgever en werknemer zijn samen verantwoordelijk voor de omgang met verzuim en re-integratie

### advies

De bedrijfsarts oordeelt over het werkvermogen en adviseert daarna werkgever en werknemer



### ontslaan

Gedurende de eerste 2 jaar mag je niet vanwege ziekte worden ontslagen



Tijdelijke contracten worden bij verzuim door kanker zelden verlengd

## III. Kansen en ontwikkelingen



### 75%

Tijdens de behandelingen stopt bijna 75% van de kankerpatiënten (tijdelijk) met werken



### werkrelatie

Een goede werkrelatie, contact met de werkvloer en kennis van wet- en regelgeving zorgen dat een werknemer sneller zijn werk kan hervatten



### ondersteuning

Ondersteuning vanuit het werk, vroegtijdige begeleiding en advies van de bedrijfsarts en/of andere professional ondersteunen een voorspoedige terugkeer naar het werk na kanker



### werknemers

Het aantal werknemers met kanker dat na behandeling voor kanker terugkeert op de werkvloer zal in de toekomst sterk stijgen



### zelfstandigheid

Mensen met borstkanker vinden terugkeer naar werk en het behouden van economische zelfstandigheid belangrijk



### werken

Steeds vaker werken mensen met kanker tussen hun behandelingen door



Werken bij kanker wordt door veel patiënten als (zeer) belangrijk ervaren: het geeft afleiding, afwisseling, structuur, contacten, voldoening